

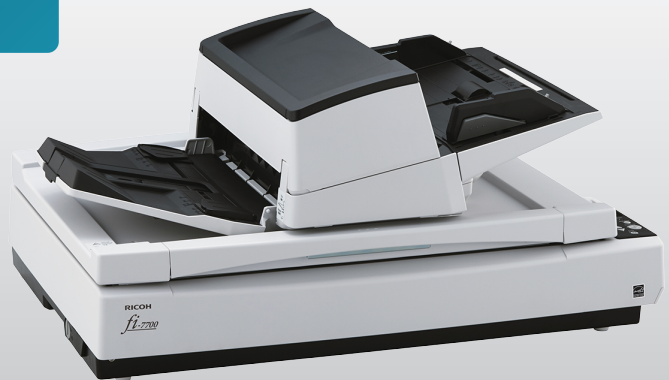
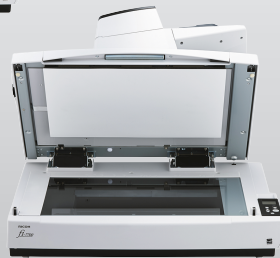
Numériseur d' images

# RICOH fi-7700

## Fiche produit

☑ Lecteur optique

**RICOH**  
imagine. change.



## Numériseur à plat pour une utilisation professionnelle qui permet une numérisation robuste et flexible

Le numériseur fi-7700 numérise des documents à 100 ppm/200 ipm (A4 paysage, 200/300 ppp) et améliore l'efficacité du travail grâce à sa capacité de numériser une grande variété de documents d'affaires et de charger 300 feuilles à la fois.

### Numérisation assistée sûre et fiable

La structure droite du chemin d'accès au papier est conçue pour assurer une numérisation stable, peu importe les conditions et les types de documents. Avec le mode manuel/unique, numérisez des documents épais tels que des dessins pliés en deux, des reçus multicouches et des enveloppes sans opération spécifique. Réduisez les risques de dommages aux documents grâce à l'alimentation stable du papier que la fonction de protection du papier fournit grâce à sa détection des anomalies sonores et à la surveillance de la distance d'alimentation du papier. Les bords manquants ne sont plus un problème avec le mécanisme réducteur d'inclinaison du numériseur.

### Conception flexible et fonctionnelle pour répondre à tous les besoins des utilisateurs

Le fi-7700 est équipé d'un chargeur automatique de documents qui peut glisser vers la droite ou vers la gauche, ainsi que pivoter à 180 degrés, ce qui permet un chargement facile des documents avec réglage du chargeur automatique de documents pour s'adapter aux environnements de travail ou aux conditions physiques.

Faites le suivi des opérations de numérisation, comme les paramètres de numérisation de documents, le nombre de feuilles balayées, ainsi que tout état d'erreur existant, à l'aide des panneaux de commande ACL. Chargez vos documents facilement et réduisez votre charge de travail avant et après la numérisation grâce aux guides latéraux indépendants du numériseur qui vous aident à aligner les bords de documents de taille variable. Vous pouvez maintenant numériser des documents épais ou fragiles avec la couverture ouverte, grâce à la fonction de recadrage à couvercle ouvert.

### Logiciel avancé pour une efficacité maximale

Évitez les inconvénients causés par les réglages de reconnaissance optique des caractères avec le pilote de numériseur IP PaperStream, qui prend en charge TWAIN et ISIS. Le logiciel convertit automatiquement les images numérisées en images exceptionnellement nettes, prenant en charge la précision de la reconnaissance optique des caractères, même lors de la numérisation de documents avec des motifs de fond ou de documents froissés et sales. Parfaitement lié à PaperStream IP, PaperStream Capture transmet efficacement l'information dans le flux de travail de votre organisation grâce à ses diverses fonctions de capture de numérisation par lots. En utilisant automatiquement les données extraites des codes à barres et des codes de correction, le logiciel détermine également vos destinations d'enregistrement préférées et élimine le temps alloué aux tâches de routine.

Renseignements techniques

Type de numériseur	Chargeur automatique de documents/chargement manuel/module à plat, numérisation recto verso	
Vitesse de numérisation <sup>*1</sup> (paysage A4) (couleur <sup>*2</sup> /échelle de gris <sup>*3</sup> /monochrome <sup>*3</sup> )		
Chargeur automatique de documents	Recto : 100 ppm (200/300 ppp)	Recto verso : 200 ipm (200/300 ppp)
Module à plat	0,6 secondes (200/300 ppp)	
Vitesse de numérisation <sup>*1</sup> (portrait A4) (couleur <sup>*2</sup> /échelle de gris <sup>*3</sup> /monochrome <sup>*3</sup> )		
Chargeur automatique de documents	Recto : 80 ppm (200/300 ppp)	Recto verso : 160 ipm (200/300 ppp)
Module à plat	0,9 seconde (200/300 ppp)	
Type de capteur d'image	CCD couleur x 3 (avant x 1, arrière x 1, module à plat x 1)	
Source de lumière	Matrice de LED blanches x 6 (avant x 2, arrière x 2, module à plat x 2)	
Résolution optique	600 ppp	
Résolution de sortie <sup>*4</sup> (Couleur/échelle de gris/monochrome)	50 à 600 ppp (réglable par incréments de 1 ppp), 1 200 ppp (pilote) <sup>*5</sup>	
Format de sortie	Couleur : 24 bits, échelle de gris : 8 bits, monochrome : 1 bit	
Couleurs de fond	Chargeur automatique de documents : Blanc/noir (sélectionnable) Module à plat : Blanc (ou noir en option)	
Taille du document		
Chargeur automatique de documents	Maximum	304,8 x 431,8 mm (12 x 17 po)
	Minimum	50,8 x 69 mm (2 x 2,7 po) (Portrait)
	Page longue Numérisation <sup>*6</sup>	5588 mm (220 po)
	Module à plat	Maximum 304,8 x 457,2 mm (12 x 18 po)
Poids du papier (épaisseur) <sup>*7</sup>		
Papier		20 à 413 g/m <sup>2</sup> (5,3 à 110 lb)
		Inférieure à la taille A8 : 128 à 209 g/m <sup>2</sup> (34 à 56 lb)
Carte en plastique	Jusqu'à 1,4 mm <sup>*8</sup>	
Capacité du chargeur automatique de documents <sup>*9</sup>	300 feuilles (A4 80 g/m <sup>2</sup> ou lettre 20 lb)	
Volume quotidien prévu <sup>*10</sup>	44 000 feuilles	
Détection d'alimentation multiple	Détection de chevauchement (capteur ultrasonique), détection de longueur	
Protection du papier	Détection de décalage, détection de son (iSOP) <sup>*11</sup>	
Interface	USB 3.1 Gen1/USB 2.0/USB 1.1	
Alimentation requise	100 à 240 V CA ±10 %	
Consommation d'énergie		
Mode de fonctionnement	64 W ou moins	
Mode veille	1,7 W ou moins	
Mode veille automatique (arrêt)	0,35 W ou moins	

Environnement d'exploitation	
Température	5 à 35 °C (41 à 95 °F)
Humidité relative	20 à 80 % (sans condensation)
Conformité environnementale	ENERGY STAR®, RoHS
Dimensions <sup>*12</sup> (Largeur x profondeur x hauteur)	706 x 500 x 345 mm (27,8 x 19,7 x 13,6 po)
Poids	35 kg (77 lb)
Système d'exploitation pris en charge	Windows® 11 <sup>*13</sup> , Windows® 10 <sup>*13</sup> , Windows Server® 2022, Windows Server® 2019, Windows Server® 2016, Windows Server® 2012 R2, Windows Server® 2012
Logiciels/pilotes	Pilote PaperStream IP (TWAIN/TWAIN x64/ISIS), pilote WIA <sup>*14</sup> , PaperStream Capture, PaperStream ClickScan <sup>*15</sup> , Panneau de commande du logiciel, Guide de reprise en cas d'erreur, ABBYY FineReader pour ScanSnap <sup>™</sup> <sup>*15</sup> , serveur Scanner Central Admin
Fonctions de traitement d'image	Sortie d'images multiples, détection automatique des couleurs, détection de pages vierges, seuil dynamique (IDTC), DTC avancé, SDTC, diffusion des erreurs, éther, débramage, accentuation, suppression de couleur (aucune/rouge/vert/bleu/blanc/saturation/personnalisée), sortie sRVB, retrait des perforations, rognage des onglets d'index, image fractionnée, redressement, correction des bords, réduction des stries verticales, recadrage, seuil statique, division des longues pages
Éléments inclus	Empileur, bac à papier du chargeur, câble secteur, adaptateur secteur, câble USB, DVD-ROM d'installation

Options

Plateau de documents noir (fi-FI-575BK)	PA03338-D960	Fond noir pour module à plat
Station de numérisation PaperStream Capture Pro (LV)	PSCP-LV-0001	Licence PaperStream Capture Pro en option

Consommables

Rouleau de frein	PA03740-K010	Chaque 250 000 feuilles ou un an
Rouleau de prise	PA03740-K011	Chaque 250 000 feuilles ou un an

\*1 Les vitesses de numérisation peuvent varier en fonction de l'environnement du système. Pour plus de détails, visitez notre site Web à l'adresse <https://www.pfu.ricoh.com/global/scanners/fi/>.  
 \*2 Les vitesses indiquées s'appliquent à la compression JPEG. \*3 Les vitesses indiquées s'appliquent à la compression TIFF CCITT Groupe 4. \*4 La résolution maximale sélectionnable peut varier en fonction de la longueur du document numérisé. \*5 Des limites peuvent s'appliquer à la taille des documents qui peuvent être numérisés, selon l'environnement du système, lors de la numérisation à haute résolution (plus de 600 ppp). \*6 Capable de numériser des documents dépassant la longueur du format Légal. La numérisation de pages longues prend en charge les documents d'une longueur maximale de 5 588 mm (220 po) lorsque la résolution est réglée à 200 ppp ou moins. Des documents jusqu'à 200 m (218,8 verges) peuvent être numérisés si la numérisation de documents de longue page est divisée en plusieurs pages. \*7 Les limites de poids du papier ne s'appliquent que lors de l'utilisation du chargeur automatique de documents. L'utilisation du module de numérisation à plat n'est soumise à aucune restriction. \*8 Est capable de numériser jusqu'à 3 cartes à la fois lors de l'utilisation du chargeur automatique de documents. (Remarque : Une seule carte en relief peut être numérisée à la fois.) \*9 La capacité maximale dépend du poids du papier et peut varier. \*10 Les nombres sont calculés en utilisant les vitesses de numérisation et les heures d'utilisation standard du numériseur. Ils ne sont pas censés garantir le volume quotidien ou la durée de vie de l'unité. \*11 Protection intelligente et sonore du papier. \*12 Sans chargeur automatique de documents ni empileur. \*13 Les numériseurs de la série fi ne fonctionnent pas avec les ordinateurs Windows @ 11 et 10 ARM. \*14 Les fonctions équivalentes à celles offertes par PaperStream IP peuvent ne pas être disponibles avec le pilote WIA. \*15 Consultez le site de support de la série fi pour les téléchargements de pilotes/logiciels et la liste de toutes les versions de systèmes d'exploitation prises en charge.

Marques de commerce

ABBYY™ FineReader™ Engine© ABBYY. OCR par ABBYY. ABBYY et FineReader sont des marques de commerce d'ABBYY Software, Ltd. qui peuvent être déposées dans certaines juridictions. ISIS est une marque de commerce de Open Text. Microsoft, Windows et Windows Server sont des marques déposées ou des marques de commerce de Microsoft Corporation aux États-Unis et dans d'autres pays. Tout autre produit ou nom de société apparaissant dans ce document est une marque de commerce ou une marque déposée de la société concernée.

Consignes de sécurité

Assurez-vous de lire attentivement toutes les consignes de sécurité avant d'utiliser ce produit et utilisez-le de la manière indiquée. Ne placez pas cet appareil dans un endroit mouillé, humide, embué, poussiéreux ou huileux. L'utilisation de ce produit dans de telles conditions peut entraîner une électrocution, un incendie ou des dommages au produit. Veuillez respecter la puissance nominale indiquée pour l'utilisation de ce produit.

ENERGY STAR®

PFU Limited a déterminé que ce produit est conforme aux lignes directrices ENERGY STAR® en matière d'efficacité énergétique. ENERGY STAR® est une marque déposée des États-Unis.